

access



川崎市



川崎病院

〒210-0013 川崎市川崎区新川通 12-1

電話 044-233-5521 (代表)

徒歩 川崎駅東口より 約 15 分 タクシー 川崎駅東口より 約 5 分

最寄駅：JR「川崎」駅(東海道線にて東京駅から 20 分、品川駅から 11 分、横浜駅から 8 分)

市バス JR川崎駅東口バスのりば 11 番・14 番・15 番・16 番のりばより約 5 分 「教育文化会館前」下車 徒歩 5 分
ワンコインバス JR川崎駅東口モアーズ前 23 番のりばより約 8 分 直通「川崎病院」行き 大人・小児とも 100 円 7 時 40 分～17 時運行(平日のみ)

臨港バス JR川崎駅東口バスのりば 1 番・2 番・5 番・7 番・8 番のりばより約 5 分 「さつき橋」下車 徒歩 3 分

井田病院

〒211-0035 川崎市中原区井田 2-27-1

電話 044-766-2188 (代表)

徒歩 日吉駅西口より 約 15 分 タクシー 日吉駅西口より 約 5 分

最寄駅：東急東横線・目黒線・横浜市営地下鉄グリーンライン「日吉」駅(東急東横線急行にて渋谷駅から 20 分、横浜駅から 15 分)

東急バス 日吉駅 7 番のりばより「さくらが丘」行き 約 6 分 「井田病院正門前」下車

市バス いずれも「井田病院」行き、「井田病院正門前」下車
JR南武線・東急線「武蔵小杉」駅 東口 2 番のりばより約 17 分、または JR横須賀線武蔵小杉駅 1 番のりばより約 23 分
JR線「川崎」駅 西口 55 番のりばより約 43 分 東急東横線・目黒線「元住吉」駅 2 番のりばより約 11 分
JR南武線「武蔵新城」駅 南口のりばより約 17 分 東急田園都市線「宮前平」駅 3 番のりばより約 25 分

採用選考、病院見学会、インターンシップの応募フォーマットは Web で検索

川崎市 看護職員募集

検索

川崎市病院局総務部庶務課

看護調整担当 〒210-8577 神奈川県川崎市川崎区宮本町 1 番地

TEL 044-200-3847 e-mail 83kango@city.kawasaki.jp



スマホサイトは
こちらから

future belongs to those
believe in the beauty
their dreams.

The future belongs to those
who believe in the beauty
of their dreams.

「私」らしく

「自分」らしく



It is in your moments of decision
that your destiny is shaped.

It is in your moments of de
that your destiny is shap

川崎市立 川崎市立
川崎病院 井田病院

看護職員募集案内



「自分」らしく「私」らしく

高度な急性期医療から「暮らし」へつなぐ地域医療まで、幅広く質の高い医療を提供する川崎市立病院。看護師として一人前になれるのはもちろん、社会人として豊かな人に成長できる環境でもあります。川崎病院、井田病院それぞれの職場でその人自身のスキルと人格を磨いていく。多くの経験と学びがあなたを待っています。

川崎病院

Kawasaki Hospital



川崎病院についての詳細はこちらへ▶



井田病院

Ida Hospital



井田病院についての詳細はこちらへ▶



川崎病院の理念 「病氣」でなく「病人」を診る心を大切に

Data

病床数 713床 (一般 663床、精神 38床、感染 12床)

看護職員数 591名

看護配置 7:1

診療科 内科・総合内科、呼吸器内科、循環器内科、消化器内科・肝臓内科、糖尿病内科・内分泌内科、腎臓内科、神経内科、感染症内科、新生児内科、緩和ケア内科、一般・消化器外科、呼吸器外科、心血管外科、乳腺外科、整形外科、脳神経外科、形成外科、精神・神経科、リウマチ・膠原病・痛風センター、小児科、皮膚科、泌尿器科、産科・婦人科、眼科、耳鼻咽喉科、リハビリテーション科、放射線診断科、放射線治療科、救急科・救命救急センター、麻酔科・集中治療部、歯科・歯科口腔外科、高度脳神経治療センター、内視鏡センター、外科治療センター

特徴

- 高度・急性期医療 (三次救急) ● 救命救急センター ● 災害拠点病院 (DMAT 指定病院)
- 地域医療支援病院 ● 地域周産期母子医療センター ● 小児急病センター ● 精神科救急医療
- 感染症医療 ● 神奈川県がん連携指定病院

井田病院の理念 市民から信頼され、安心してかかれる病院

Data

病床数 383床 (一般 343床 (HCU 8床、緩和ケア 23床含む)、結核 40床)

看護職員数 334名

看護配置 7:1

診療科 内科・総合診療科、呼吸器内科、循環器内科、消化器センター、血液内科、糖尿病内科、腎臓内科、神経内科、透析センター、肝臓内科、緩和ケア内科、外科・消化器外科、呼吸器外科、心血管外科、乳腺外科、整形外科、脳神経外科、精神科、リウマチ膠原病・痛風センター、皮膚科、泌尿器科、婦人科、眼科、耳鼻咽喉科、放射線診断科、放射線治療科、救急センター、麻酔科、歯科口腔外科、かわさき総合ケアセンター、化学療法センター、内視鏡センター

特徴

- 地域がん診療連携拠点病院 ● 二次救急医療 ● 神奈川県災害協力病院 (神奈川DMAT-L 指定病院)
- 結核医療
- がん等の高度・特殊医療 ● 緩和ケア ● 在宅医療 ● かわさき総合ケアセンター

川崎病院

私たちは、
患者さんと共に考える心のかよいあう看護をします。

高度・急性期病院として、また最後の医療の砦（とりで）として、
三次救急・災害医療・小児周産期医療など多くの役割を担っています。
「救い」「支え」「つなぐ」医療・看護を経験していく中で、
看護の魅力と、成長を実感することができます。



13階北病棟(心外・循環器)

内科・循環器内科・心臓血管外科病棟は、チーム医療を中心に個性の高いケアを提供しています。心臓リハビリでは、多職種と連携し早期離床や患者さんの状況に応じた指導を行い、早期回復の支援を行っています。



小児科病棟

小児科病棟は小児科外来と一つの看護単位で、入院から在宅まで継続した看護を提供しています。子供とご家族が安心して入院生活を送れるよう療養環境を整え、思いに寄り添いながらケアをしています。



救命救急センター

救命救急センターは一次から三次救急患者を受け入れています。生命の危機的状態を呈している大きなSOSから、毎日の暮らしの中で生まれる小さなSOSにも応える救命救急を目指して、24時間365日、対応しています。



DMAT (災害派遣医療チーム)

熊本地震への出動など国内の災害医療の救援・支援をしています。



NICU・GCU

集中治療の中で、赤ちゃんをご家族に優しい医療を提供しています。



全713床

一般 663床
精神 38床
感染 12床

南 南病棟
西 西病棟
北 北病棟

手術室

年間約7000件の手術に対応している手術室は、「安全・安楽な手術看護の提供」をモットーに看護をしています。



川崎病院看護部
についての
詳細はこちらへ▶





救命救急センター

超急性期医療の現場で看護師としての役割を担う

1 川崎病院を選んだ理由



堀越愛理さん
看護師歴2年
東日本大震災の経験から、誰かの助けになることのできる看護職を目指すようになりました。私が入職を決めたのは、ERと病棟の両方を経験でき、ERに異動するチャンスが早く得られること、さらにDMATがあることなどからです。アットホームな雰囲気にもひかれました。

私からのメッセージ

初めはいろいろ不安もあると思いますが、先輩の丁寧な指導と振り返りによって、成長を実感しながら頑張ることができます。なんでも相談に乗ってくれる先輩もたくさんいて温かい雰囲気なので、一緒に働いてみませんか。実習や就職活動は本当に大変だと思いますが応援していますので頑張ってくださいね。

2 現在の私

EICUの重症患者も受け持つようになり、近くERでの勤務も始まります。現在は患者さんの清潔ケアや内服管理、入院対応などがメインですが、ときには先輩看護師と共に急変対応も行います。



3 これからの私



1年目は業務をこなすことに精いっぱいでしたが、2年目になり重症度の高い患者さんの担当も増えているので、命を守るためにさらに速やかな対応ができるように成長していきたいです。患者さんはもちろんご家族への関わりも大切に看護していきます。

先輩職員がみる堀越さん

堀越さんは芯が強く、心が優しい方だと思います。やりたいと思ったことは積極的に伝えることができる人で、患者さんの代弁者となって頑張っている姿をよく見かけます。そんな彼女が、患者さんに名前を覚えていただいたとうれしそうに報告してくれたことがあります。患者さんの入院の経過を踏まえ、心を尽くして看護してきた結果です。堀越さんの成長を私もとてもうれしく思っています。



救命救急センター
森 玲奈さん

周産期母子医療センター

お産から母乳育児まで温かな信頼のおける医療を提供

1 川崎病院を選んだ理由



上野史絵さん
助産師歴1年
もともと看護師を目指していた私は、中学校の性教育の場で生命の誕生に携わる助産師という職業と出会いました。私が入職を決めたのは、「患者さんと共に考える心のかよいう看護」という理念にひかれたことと、スタッフの方が生き生きと働く姿に共感したからです。

私からのメッセージ

川崎病院では学んだことをすぐ実践できるようなスケジュールが工夫されていたり、他科への院内留学があるなど教育制度が充実しています。先輩方のサポートのもと、私も日々やりがいを持って働くことができ、ここに就職して良かったと心から思います。皆さんもこの病院でぜひ一緒に働きましょう。

2 現在の私

お産された方へ授乳や育児の指導を行うほか、時には早産の予防などについても助産師の視点から看護をしています。褥婦さんが笑顔で退院するのを見送る時に、この仕事に就いて良かったと感じています。



3 これからの私



ただ型に合わせるのではなく、それぞれの妊産褥婦さんのおかれた状況に合わせた指導を行っていきたく考えています。一人ひとりに寄り添った関わりを心掛けることで、妊産褥婦さんにはさらに安心して過ごしていただけるのではないかと思います。

先輩職員がみる上野さん

上野さんはとても真面目でいつも一生懸命に仕事に向かっている印象です。入職当時は目の前の業務をこなすことだけでも大変だったと思いますが、いまでは先輩と同じくらいの人数の妊産褥婦さんを受け持てるようになりました。技術的な面でも自立してきたので、日々成長を実感しています。忙しい中でも真摯に妊産褥婦さんに向き合い関わろうとする姿勢を今後大切にしてほしいと思います。



周産期母子
医療センター
友寄ゆりかさん

井田病院

「温かい心と優しい手、確かな技術」を提供します。

川崎市立井田病院は、病棟と外来合わせて13部署があります。

それぞれの部署が機能を十分に発揮して、提供する医療の質を高めるべく病院職員の人材育成を行っています。



7階西病棟 (腎・泌尿器科)

泌尿器科・腎臓内科・糖尿病内科の混合病棟です。外科的な疾患や透析、インスリン導入を必要とする慢性疾患の指導も行っています。幅広い看護の知識が必要な部署ですが、スタッフは皆明るく笑顔で看護をしています。



5階東病棟 (循環器科・内科)

循環器内科・血液内科・消化器内科の混合病棟で、急性期から慢性期まで幅広い患者さんの看護を行っています。入院時から医師や多職種と連携を図り、患者が安全・確実に治療を受けられるようにチーム一丸となって取り組んでいます。



HCU

井田病院における重症集中ケア部門として、患者さんの全体像を捉え、細やかな観察とケアの提供を心掛けています。緊張感のある環境ですがチームワークよく明るい病棟です。



透析センター

看護師、医師、臨床工学技士が協力し合う活気ある職場です。透析ならお任せを。



がんサロン

ボランティアさんの笑顔のおもてなしが患者さんとご家族の癒やしとなっています。



全383床

一般 343床
(HCU 8床、緩和ケア23床含む)
結核40床

西 西病棟
東 東病棟

化学療法センター

熟練のスタッフが、四季を感じられる治療室で、患者さんが安心して治療を受けられるよう取り組んでいます。



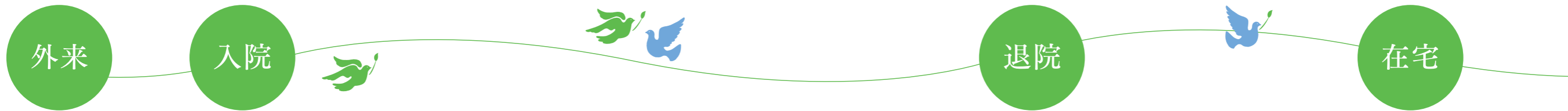
井田病院看護部
についての
詳細はこちらへ▶



つなぐ看護

その人の生きる力を引き出し、ありふれた日常へつなぐ

井田病院は、川崎市の中核病院として二次救急から、地域がん診療連携拠点病院として地域の医療機関と連携をとり、在宅医療、訪問看護、結核医療と、地域の中で支えあう体制をつくり、地域のニーズに応え『つなぐ医療』を展開しています。



救急センター

いざというとき、
24時間命を支える

急に具合が悪くなった時、地域の支援病院として断らない医療を実践しています。患者さんの緊急度・重症度に合わせた専門知識・技術を提供しています。

3階西病棟（救急後方）

昼夜を問わず、
いつでも入院を受け入れる

救急後方病棟として、入院の必要な患者さんをタイムリーに受け入れています。少しでも、患者・家族が安心して入院し、治療が受けられるよう、また、次の病棟でも継続したケアが受けられるよう、最善を尽くしています。

4階東病棟（外科系）

小さな変化を見逃さず
回復過程を支える

患者さんが安心して手術が受けられるように、手術室やHCUとの連携を密にしています。また、退院後の生活を見据え、多職種と協働して、患者さんの回復過程を支えています。

退院

4階西病棟（地域包括ケア）

その人の力を
引き出す

退院後の生活に適應できるように支援します。生活リハビリをはじめ、院内デイケアも行い、排泄や食事など自立ができ、少しでも心地よい時間を過ごしていただけるようチームで関わっています。

緩和ケア病棟

その人らしさを守る
意思決定支援

その人らしく人生の最期を送れるよう、生きる意味・価値を一緒に考えながら、今、その時を大切に関わっています。患者さんが亡くなった後の家族へのグリーフケアも大切にしています。

在宅

在宅部門

その人の
生きるを支える

その人が、安心して在宅で暮らせるよう、24時間サポートし、タイムリーなケアを提供しています。また、訪問した時には、患者さんや家族の思いを聴き、その人の望む生活の実現への支援をしています。



チーム力は日本一

多職種チームで一丸となって外来から在宅まで、「つなぐ看護」を実現しています。それぞれの専門性を認め合い、分かち合うチーム力は、井田病院の自慢です。ぜひ、私たちと一緒に、井田病院の看護の未来をつくりませんか。



井田病院で働き続けられる理由

鈴木涼子さん
看護師歴11年



患者さんと一緒に治療や療養生活の目標を達成し、ご本人やご家族の笑顔を見るたび大きな喜びを感じる毎日です。病院全体に温かい雰囲気があり、より良い看護を目指して一緒に働いていきたいと思える仲間に出会えたことが井田病院で働き続けられている理由です。各種研修や認定教育機関への派遣制度など、キャリアアップに向けた制度が充実しているのも恵まれた環境だと感じています。

私からのメッセージ

看護する喜びも悩みも共有でき、一緒に考えてくれる仲間が周りにいます。ここでは教育制度やサポート体制も手厚いので、自ら積極的に学び、仲間と支え合って成長することで、看護師は一生ものの職業になると思います。ぜひ井田病院にいらしてください。一緒に楽しく看護できることを楽しみにしています。

人材育成と教育プラン

一人ひとりの看護師としての夢の実現のために
未来へのみちしるべ

働きながらキャリアアップ
できる制度があります！

教育機関への派遣研修制度

認定看護師教育機関への研修中は派遣扱いとし、
給料を全額支給しています。
そのほかに研修にかかる入学金、授業料も保証しています。

認定看護師派遣候補者決定

▲
面接・小論文

▲
本市勤務経験が5年以上

あなたもスペシャリストを
目指せます！

川崎市立病院に在籍する スペシャリストたち

認定看護師

- | | |
|-----------|----------------|
| 救急看護 | 手術看護 |
| 緩和ケア | 認知症看護 |
| 感染管理 | 集中ケア |
| 透析看護 | がん性疼痛看護 |
| 小児科救急看護 | 新生児集中ケア |
| がん放射線療法看護 | 摂食・嚥下障害看護 |
| 精神科看護 | 慢性心不全看護 |
| 皮膚・排泄ケア | 脳卒中リハビリテーション看護 |
| がん化学療法看護 | |
| 糖尿病看護 | |

専門看護師

- がん看護
- 老人看護

ナース・プラクティショナー 特定行為研修修了看護師

チームであなたを
支援します！

新人育成体制

実地指導者という教育担当者がいます。また指導者を中心とした新人支援チームが、責任を持って新人さんを育成します。病棟スタッフも支援に参加する体制をとっており、病棟全体で育成する環境となっています。



新人研修
新人のための夜勤準備研修

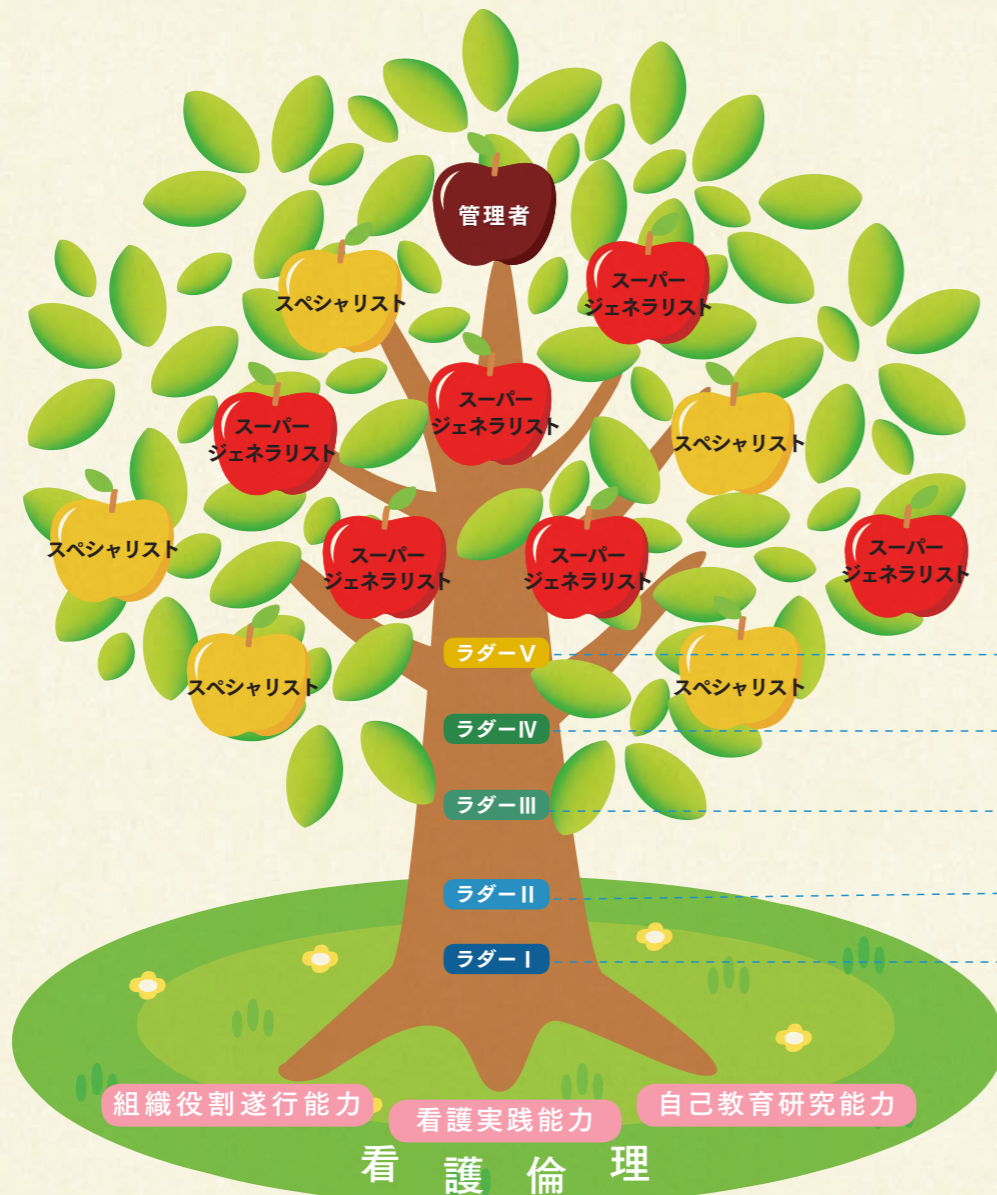


新人実地指導者研修
「認識論」より



認定合格報告会

自己教育力を高める継続教育



認定看護師・専門看護師について
詳しく知りたい方はこちらへ



新人研修

なりたい「自分」になれる！

川崎市立病院では、3年間で自立した看護実践ができる人材育成を目指しています。

「私」らしく一歩ずつ確実にスキルアップできます。



新規採用看護職員研修

- 専門職として講義
- 社会人になるための必要な基本スキルなど
- 認定看護師による技術演習



同期と一緒に頑張ります！



いよいよ夜勤のシャドーイングです



フィジカルアセスメント研修

- フィジカルアセスメントの知識・技術を深め緊急性・重要性の判断力を高める

ステップアップ研修

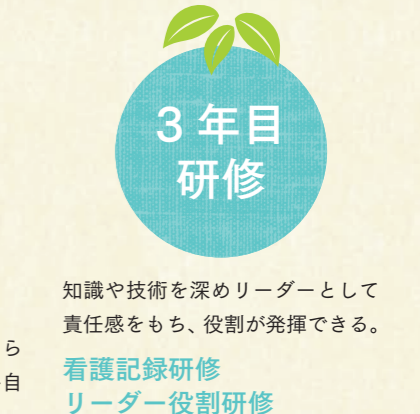
- 心に残った看護を語る
- 1年間の振り返り



カンファレンスにも積極的に参加します



2年目 事例研究で看護を振り返ります



知識や技術を深めリーダーとして責任感をもち、役割が発揮できる。

- 看護記録研修
- リーダー役割研修



ナーシングスキル



院内ガイダンス

不安いっぱいの新入時代だからこそ、「同期と語り合い、悩みを分かち合っ
て笑顔になれる！」私らしくなる場
があります。



同期会



院内留学

川崎病院では1年目、井田病院では3年目に院内の他部署へ留学し、「新たな看護に
会おう」「キャリアを考える」わたし自身を磨く制度があります。



未経験看護技術体験ツアー

ワークライフバランス

「私」のプライベートを大切に考えてくれる。

仕事だけでなく、充実した私生活を送ることで、

安心して働き続けられる環境づくりと豊かな暮らしのサポートをしています。

勤務体制

シフト（2交代勤務）

7	MON	TUE	WED	THU	FRI	SAT	SUN
	○	○	△	X	休み	休み	○
	○	休み	○	△	X	休み	休み
	○	○	○	休み	○	△	X
	休み	休み	年休	○	○	○	△
	X	休み	○				

○ 日勤 8時30分～17時(休憩時間45分)
△ X 夜勤 16時30分～翌9時30分(休憩時間90分)

自分に合った働き方を探し、無理のないペースで働いていけるシフトを選べます。
看護師の友人が多いので土日が休みだという感覚がなく、お互いのシフトのスケジュールを確認して約束をしています。
連休も組み込めるので、旅行やコンサートに行く看護師も多いです。



連休を利用して旅行に行ってます

休暇制度

4週8休制
年次休暇20日(年間最大40日)
育児休業(3歳まで)
特別休暇(夏季休暇5日、結婚、出産、配偶者の出産、育児時間、忌引など)あります。

各種手当

扶養手当、地域手当、住居手当、通勤手当、時間外勤務手当、夜間勤務手当などがそれぞれの条件により支給されます。
昇給/年1回
賞与/年2回

余暇を利用して

契約宿泊施設、契約保養所、地方公務員共済組合の宿泊施設のほか、遊園地、プール、旅行や映画などの割引、会員制スポーツクラブの利用ができます。

院内施設



コンビニ(ローソン)



社員食堂



図書館



福利厚生について詳しく知りたい方はこちらへ

若者に人気の川崎市

仕事もプライベートもとことん充実したい!!

川崎駅周辺は映画館や娯楽施設がコンパクトにまとまっています。ラゾーナやラ チッタデッラは一日中楽しく買い物ができます。



ラゾーナ川崎



ラ チッタデッラ



「私」のプライベート



寮付近には商店街があり、大きなスーパーもあるので便利です

駅から5分の距離にワンルームタイプの女性専用看護職員寮があります。24時間警備会社連動のセキュリティシステムや、玄関にはオートロックを完備し、セキュリティ面も安心です。収納たっぷり広々空間で、充実した生活を送ることができます♪

休日のスケジュール



オフの日も近隣で思う存分楽しめます!

自分の時間を大切にしたい!

オンとオフの切り替えがモチベーションを高めます!



#同期と台湾旅行!(台湾十分に(宿泊補助割引制度も使えちゃう))



#映画好きにはたまらない(映画の補助割引制度でお得に見られる!)



#職種を超えたレクリエーション(部署別対抗玉入れ大会)

先輩たちの出身校

川崎市立病院で活躍する先輩をご紹介します。
平成31年4月現在の在職者の出身校一覧です



2015年卒業
福岡大学卒業

福岡

- 九州医療センター附属福岡看護学校
- 北九州小倉看護専門学校
- 国際医療福祉大学
- 小倉看護専門学校
- 純真学園大学
- 日本赤十字九州国際看護大学
- 福岡看護専門学校
- 福岡市医師会看護専門学校
- 福岡大学

宮崎

- 宮崎市医師会立宮崎看護専門学校

熊本

- 上天草看護専門学校
- 九州中央リハビリテーション学院
- 熊本駅前看護リハビリテーション学院
- 熊本市医師会看護専門学校
- 熊本大学
- 熊本保健科学大学

佐賀

- 医療福祉専門学校緑生館
- 武雄看護リハビリテーション学校

長崎

- 九州文化学園高等学校
- 佐世保市医師会看護専門学校
- 長崎市医師会看護専門学校
- 長崎玉成高等学校

鹿児島

- 鹿児島看護専門学校
- 鹿児島大学
- 神村学園
- 鳳凰高等学校
(旧：希望が丘学園加世田女子高校)

沖縄

- 沖縄県立看護大学

岡山

- 岡山大学
- 川崎医療短期大学
- 吉備国際大学

広島

- 広島大学

山口

- 岩国医療センター附属岩国看護学校
(旧：国立岩国病院附属看護学校)

滋賀

- 滋賀医科大学
- 滋賀県立大学

三重

- 三重県立看護大学

奈良

- 奈良県立医科大学

大阪

- 藍野大学短期大学部
- JCHO 大阪病院附属看護専門学校
(旧：大阪厚生年金看護専門学校)
- 南大阪看護専門学校
- 淀川区医師会看護専門学校

兵庫

- 神戸市看護大学
(旧：神戸市看護大学短期大学部)
- 姫路市医師会看護専門学校
- 兵庫医療大学
- 宝塚大学

2018年卒業
佐久大学卒業

新潟

- 新潟医療福祉大学
- 新潟青陵大学

静岡

- 静岡県立大学短期大学部
- 聖隷クリストファー大学
- 浜松市立看護専門学校

長野

- 佐久大学
- 長野県看護大学

愛知

- 愛知県立看護短期大学
- 愛知県立宝陵高等学校
- 名古屋医専
- 名古屋市立中央看護専門学校
- 西尾市立看護専門学校

石川

- 金沢看護専門学校

福井

- 福井県立看護専門学校



2019年卒業
青森県立保健大学卒業

青森

- 青森県立保健大学
- 青森中央学院大学
- 五所川原市立高等看護学院
- 弘前医療福祉大学
- 弘前学院大学
- 弘前大学

秋田

- 秋田県立衛生看護学院
- 日本赤十字秋田看護大学

岩手

- 花巻高等看護専門学校
- 水沢学苑看護専門学校
- 岩手看護短期大学
- 岩手県立衛生学院

宮城

- スズキ病院附属助産学校
- 仙台医療センター附属仙台看護助産学校
(旧：国立仙台病院附属看護助産学校)
- 宮城大学

山形

- 山形大学

福島

- 盤城公立高等看護学院
- 福島県立医科大学
- ポラリス保健看護学院

2019年卒業
群馬大学

茨城

- 茨城県立中央看護専門学校
- 国立病院機構水戸医療センター附属桜の郷看護学校
(旧：国立霞ヶ浦病院附属看護学校)

群馬

- 太田看護専門学校
- 群馬県立県民健康科学大学
- 群馬大学
- 群馬パース大学
- 高崎市医師会看護専門学校

栃木

- 国際医療福祉大学
- 栃木県立衛生福祉大学

埼玉

- 熊谷市医師会看護専門学校
- 埼玉医科大学短期大学
(旧：埼玉医科短期大学)
- 埼玉医科大学附属総合医療センター看護専門学校
- 人間総合科学大学



2017年卒業
横浜実践看護専門学校

東京

- 板橋中央看護専門学校
- 北里大学
- 杏林大学医学部付属看護専門学校
- 加賀高等看護学院
- 佼成看護専門学校
- 至誠看護専門学校
- 慈恵看護専門学校
- 慈恵第三看護専門学校
- 首都医校
- 首都大学東京
- 昭和大学
- 昭和大学医学部附属看護専門学校
- 聖路加看護大学
- 創価大学
- 帝京科学大学
(旧：西東京科学大学)
- 帝京高等看護学院
- 帝京大学
- 帝京平成大学
- 東海大学
- 東京医科歯科大学
- 東京医療保健大学
- 東京衛生学園専門学校
- 東京家政大学
- 東京工科大学
- 東京女子医科大学
- JCHO 東京新宿メディカルセンター附属看護専門学校
(旧：東京厚生年金看護専門学校)

- 東京南看護専門学校
- 東邦大学
- 東京都立板橋看護専門学校
- 東京都立荏原看護専門学校
- 東京都立公衆衛生看護専門学校
- 東京都立青梅看護専門学校
- 東京都立広尾看護専門学校
- 東京都立南多摩看護専門学校
- 日本工学院専門学校
- 日本赤十字看護大学
- 日本赤十字社助産師学校
- 日本赤十字武蔵野短期大学
- 日本大学医学部附属看護専門学校
- 母子保健研修センター助産師学校
- 武蔵野大学 (旧：武蔵野女子大学)

千葉

- 旭中央病院附属看護専門学校
- 亀田医療技術専門学校
- 慈恵柏看護専門学校
- 淑徳大学
- 国立病院機構千葉医療センター附属千葉看護学校
- 千葉県立保健医療大学
- 千葉労災看護専門学校
- 千葉大学大学院
- 日本医科大学看護専門学校
(旧：日本医科大学千葉看護専門学校)
- 了徳寺大学
- 放送大学

2019年卒業
市立函館病院
高等看護学院

北海道

- 札幌市立大学
- 市立函館病院高等看護学院
- 砂川市立病院附属看護専門学校
- 函館看護専門学校
- 北海道立旭川高等看護学院

神奈川

- 厚木看護専門学校
- 小澤高等看護学院
- 小田原高等看護専門学校
- 神奈川県立衛生看護専門学校
- 神奈川県立平塚看護大学 (旧：神奈川県立平塚看護専門学校)
- 神奈川県立保健福祉大学
- 神奈川県立よこはま看護専門学校
- 神奈川工科大学
- 神奈川歯科大学
- 神奈川歯科大学短期大学部
- 川崎看護専門学校
- 川崎市立看護短期大学
- 川崎市立橋高校
- 関東学院大学
- 国際医療福祉大学
- 松蔭大学
- 湘南医療大学
- 湘南看護専門学校
- 湘南平塚看護専門学校
- 聖マリアンナ医科大学看護専門学校
- 高津看護専門学校
- 海老名高等看護学院
- 茅ヶ崎看護専門学校
- 東海大学医療技術短期大学
- 藤沢市立看護専門学校
- 横須賀市立看護専門学校
- 横浜市病院協会看護専門学校
- 横浜市立大学
- 横浜実践看護専門学校
- 横浜創英大学
- 横浜中央看護専門学校
- 横浜中央病院附属看護専門学校
- 横浜労災看護専門学校
- 横浜市医師会聖灯看護専門学校
(旧：横浜市医師会看護専門学校、横浜医師会保士ヶ谷看護専門学校)

